

### 3 класс сольфеджио преп. Галеева С.Р. (Полевая, 9)

по вопросам : 89610505325 Светлана Рамильевна

ответы: на почту [svetlaia-87@mail.ru](mailto:svetlaia-87@mail.ru)

либо вконтакте <https://vk.com/id244954993>

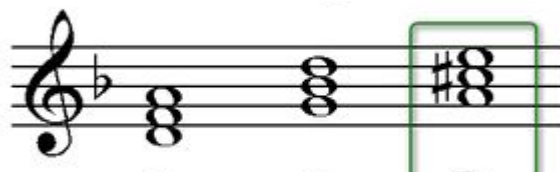
#### продолжение темы: Главные трезвучия

Ребята, вы уже знаете что тоническое трезвучие строится на I ступени лада, субдоминантовое на IV, доминантовое трезвучие - на V .

Выполните задание: Постройте тоническое, субдоминантовое, доминантовое трезвучие в указанных минорных тональностях.

Используйте в D53 VII высокую, так как это трезвучие чаще всего употребляется в гармоническом виде минора:

*образец: ре минор*



I            IV            V  
t53        s53        D53

Построить в нотной тетради по образцу в тональностях:

ми минор (1#)

си минор (2#)

фа # минор (3#)

ре минор ( 1 b )

соль минор (2 b )

до минор (3 b )

знаки при ключе стоят в скобках

Вспомним, понятие параллельные тональности. параллельные тональности- это тональности- “родственники”, знаки одинаковые, звуковой состав одинаковый, а Тоники разные

Посмотрите видео по теме

<https://www.youtube.com/watch?v=x52V0OpLa4g&list=PL8c-IfeTECgAJ8SW1rl687qHiJsCcpj2U&in>

Также потренируйтесь находить параллельные тональности:

<https://www.youtube.com/watch?v=FswzbikGs1g&list=PL8c-IfeTECgAJ8SW1rl687qHiJsCcpj2U&index=86>

А теперь закрепим, сделайте пожалуйста задание:

Укажите параллельные минорные тональности относительно данных мажорных: (выполняем **письменно** в нотных тетрадах)

Ре мажор-

Ми  $\flat$  мажор-

Ля мажор-

Си  $\flat$  мажор-

**Это и будет вашим домашним заданием.**