

Сольфеджио 1 класс (Тукаева), преподаватель Никитина Наталья Юрьевна

Урок 4 (от начала дистанционного обучения), неделя с 27 апреля – 1 мая.
Вопросы и задания находятся в тексте, ответить письменно и прислать на электронную почту, либо в ватсап (Nikitinyi@mail.ru, 8 917 763 13 39)

Тема урока: Закрепление пройденного материала.

1. Ритмическое задание:

Дополните такты нотами различных длительностей.

The exercise consists of six staves in three rows. The first row has two staves: the first is in 2/4 time with a quarter note followed by a question mark, and the second is in 3/4 time with a quarter note followed by a question mark. The second row has two staves: the first is in 4/4 time with a half note followed by a question mark, and the second is in 4/4 time with a quarter note followed by a question mark. The third row has two staves: the first is in 2/4 time with a quarter note followed by a question mark, and the second is in 3/4 time with a quarter note followed by a question mark.

2.

Соедините стрелочками паузы и соответствующие им длительности.

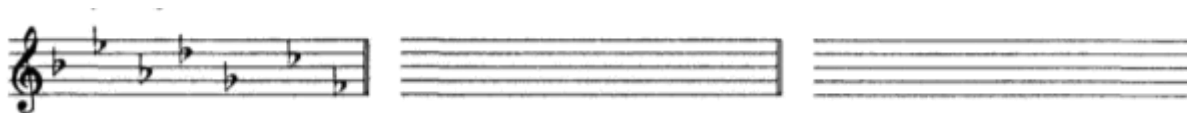
The exercise shows two staves. The top staff contains four rests: a whole rest, a quarter rest, a half rest, and an eighth rest. The bottom staff contains four notes: a quarter note, a half note, a quarter note, and an eighth note. The task is to connect the rests to the notes of the same duration with arrows.

3. Напишите порядок появления диэзов по образцу, проговаривая названия вслух:

The exercise shows a treble clef with a key signature of one sharp (F#). The notes are F#, A, C#, E, G#. Below the staff are two empty staves for writing the order of sharps.

ФАДО,СОЛЬ,РЕ,ЛЯ,МИ,СИ

4. Напишите порядок появления бемолей по образцу, проговаривая названия вслух:



СИ, МИ, ЛЯ, РЕ, СОЛЬ, ДО, ФА

5. 1) Вспомните и проговорите строение мажорной гаммы вслух: Тон – тон-полутон-тон-тон-тон-полутон.
- 2) Постройте гамму Соль мажор по образцу, не забывая про ключевые знаки (проверьте строение гаммы: Т Т П Т Т Т П)
- 3) Выпишите устойчивые, неустойчивые, вводные ступени
- 4) Сделайте опевание устойчивых ступеней.

Образец:

До мажор



I II III IV V VI VII I

Тоническое
трезвучие

Устойчивые
ступени

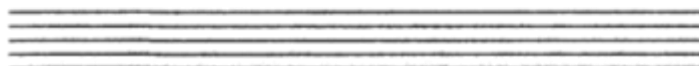
Неустойчивые
ступени

Вводные
ступени

Опевание
устойчивых ступеней



Соль мажор



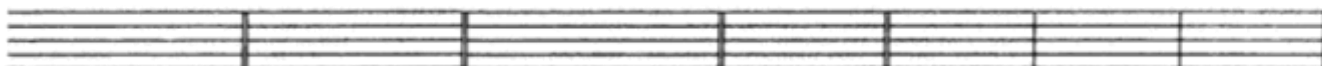
Тоническое
трезвучие

Устойчивые
ступени

Неустойчивые
ступени

Вводные
ступени

Опевание
устойчивых ступеней



Домашнее задание: выполнить все задания к уроку.