

1 а класс сольфеджио преп. Галеева С.Р. (Полевая, 9)

5 неделя

по вопросам : 89610505325 Светлана Рамильевна

ответы: на почту svetlaia-87@mail.ru

либо вконтакте <https://vk.com/id244954993>

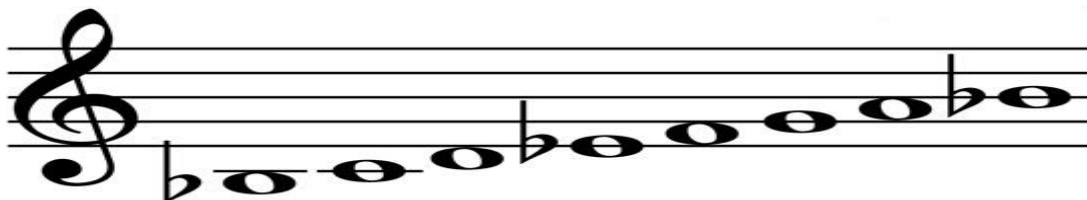
Вспомните строение мажорного звукоряда, нашу считалку:

тон-тон полутон тон-тон-тон полутон МАЖОР

Сегодня ребята, нам понадобится бемоль. Как вы помните, это знак понижения на полутон. Если мы будем играть на фортепиано, то это не белая, а черная клавиша.

Итак, мы с вами познакомимся со звукорядом, в котором есть бемоли.

Запишите в тетрадь гамму си бемоль мажор. Как вы думаете, почему именно так? А вы посмотрите, что же между звуками- тоны и полутоны? Может здесь как раз наша считалка: тон,тон, полутон, тон,тон,тон, полутон?



тон тон полутон тон тон тон полутон

Сколько получилось разных бемолей? **2 бемоля**- си бемоль и ми бемоль, верхний си бемоль и нижний-один и тот же. Поэтому запомним, что

в звукоряде си бемоль мажор **-2 бемоля**

Принято записывать эти знаки при ключе, и вы потренируетесь записать также:



а теперь поём вместе <https://www.youtube.com/watch?v=scCx48RJ62c>

Домашнее задание:

1. Записать в нотную тетрадь звукоряд Си бемоль мажор, запомнить сколько знаков при ключе.
2. Пропеть песню (все задания, которые даются в видео-хлопать, петь, петь по нотам), нажав на ссылку , которую я дала выше.